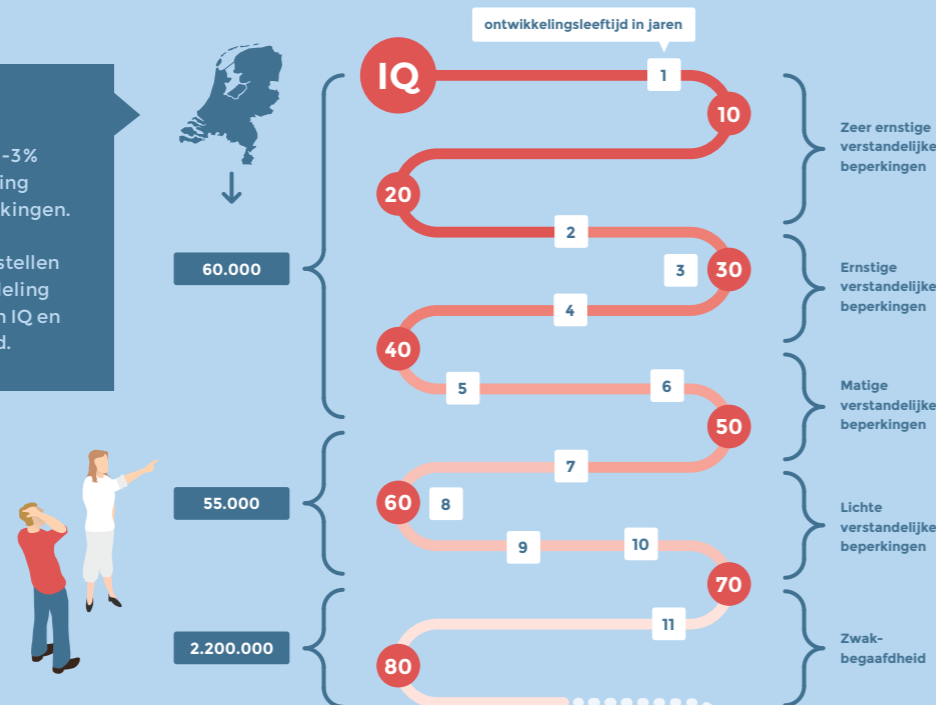


VERSTANDELIJKE BEPERKINGEN

Auteur Dr. K. Schipper
Gezondheidszorgpsycholoog Reinaerde
en postdoc onderzoeker VUmc
e-mail: k.schipper@vumc.nl

1 PREVALENTIE

Vermoedelijk heeft 1-3% van de wereldbevolking verstandelijke beperkingen. Om de mate van die beperkingen vast te stellen wordt een onderverdeling gemaakt op basis van IQ en ontwikkelingsleeftijd.



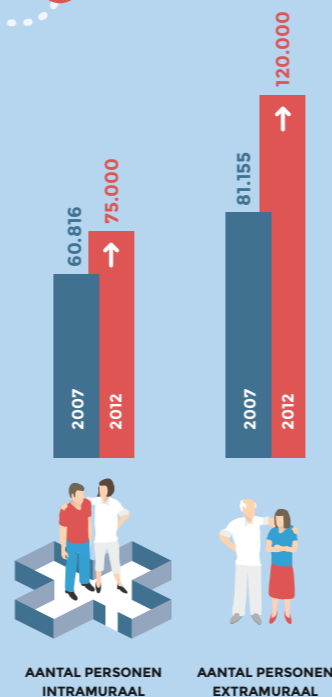
2 OORZAKEN

Bij tenminste 50% van de mensen met verstandelijke beperkingen is een oorzaak van de beperking bekend.



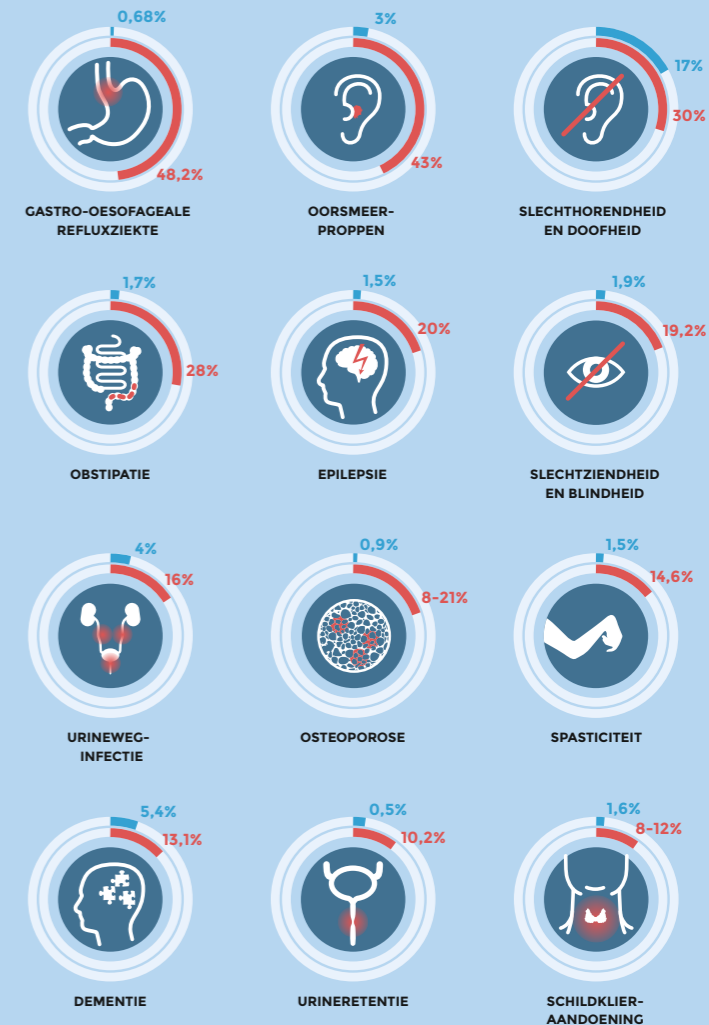
3 TOENAME ZORGVRAAG

De groei vond vooral plaats bij de groep mensen met lichte verstandelijke beperkingen (+9%) en mensen die zwakbegaafd zijn (+14%). Het betrof vooral een vraag om begeleiding.



4 BIJKOMENDE PROBLEMEN

Mensen met verstandelijke beperkingen (—) hebben vaker dan mensen zonder verstandelijke beperkingen (—), last van bepaalde bijkomende problemen.



5 MEEDOEN

Het hebben van een passende daginvulling geeft ritme, betekenis en is een bron van zingeving en plezier.

In de toekomst zullen er nog maar zo'n 30.000 beschutte werkplekken zijn en moeten er tussen nu en 2026 zo'n 125.000 extra banen gecreëerd worden voor mensen met een arbeidsbeperking.

Mensen met een beperking hebben over het algemeen één van de volgende daginvullingen:



Kijk voor achtergrondinfo op www.ntvg.nl/verstandelijk
Illustratie Sjoerd Kulsdom

